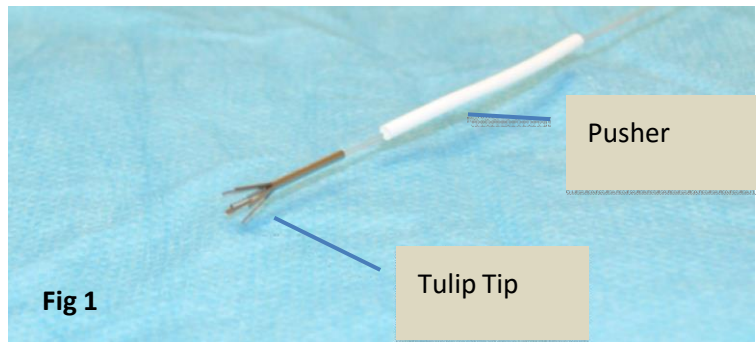


Návod na použití

REF: TXAF600BTS

Bare vlákno, sterilní, Tulip Tip

Tulip tip vlákno je 600 μ m vlákno se speciální Tulip tvarovanou rozpěrkou na distálním konci. Abychom zabránili perforaci stěny vény horkým koncem vlákna, je rozpěrka navržena tak, aby udržovala konec vlákna centrovane ve véné a zabránila náhodnému přesunutí hrotu vlákna směrem ke stěně vény. Aby bylo možné zavést Tulip Tip vlákno do vény, je EVLA set složen z následujících částí: vlákno, 18G jehla, 150 cm zaváděcí drát, 70cm, 6,8Fr katetr s dilatátorem. Na vlákne se mezi touhy borst adaptérem a Tulip koncem nachází posuvník (Pusher) - Fig 1.



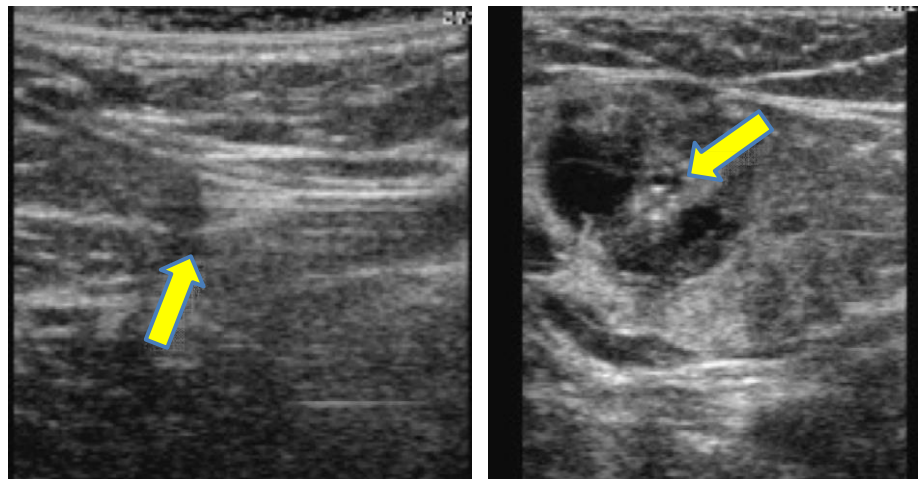
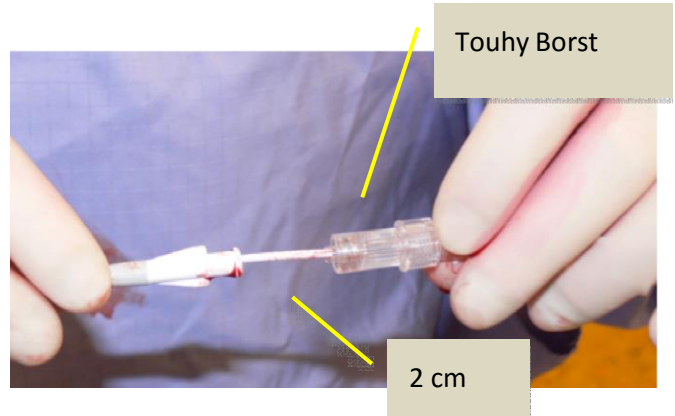
Pro správné použití Tulip tip vlákna postupujte přesně dle následujícího návodu:

- 1) Nejdříve pro zajištění přístupu k véné provedte vpich do žíly . Přes jehlu zaveďte vodící drát (Fig 2).
- 2) V místě vpichu udělejte malý řez.
- 3) Odstraňte jehlu a zaveďte dilatátor a katetr s vodícím drátem (Fig 3).
- 4) Ultrazvukem kontrolujte pozici katetru na safenofemorální ploše. Odstraňte dilatátor a vodící drát.
- 5) Uvolněte vlákno z odvíjecího chrániče na distálním konci (Tulip Tip). Pokud je třeba, ponechte část vlákna v odvíjecím chrániči.
- 6) Zasuňte bílý posuvník (Fig 1) zezadu přes Tulip Tip takovým způsobem aby pokryl Tulip Tip a složil listy k sobě.



Pokud posuvník odstraní z vlákna úplně, bude vlákno nepoužitelné.

- 7) Vložením zasouvače do Luer konektoru zaveďte vlákno do katetru a zatlačte jej. Zasouvač zůstane vzadu.
- 8) Vlákno zatlačte přes katetr až pokud Touhy Borst adaptér nebude ve vzdálenosti cca 2 cm od distálního konce katetru (Fig 4). Držte vlákno ve fixované pozici a katetr vytáhněte zpět z končetiny, distální konec katetru spojte s vláknem (Fig 5).
- 9) Prostřednictvím ultrazvuku kontrolujte pozici vlákna. Listy Tulip Tip jsou viditelné. (Fig 6 a 7).



Pokud je Tulip Tip umístěn příliš hluboko ve venózním systému, potáhněte vlákno zpět do požadované pozice. Pokud je Tulip Tip situovaný příliš distálně v povrchové žíle, není možné vlákno posunout (Tulip s rozevřenými listy) více proximálně. K takovéto změně polohy nejprve vytáhněte vlákno z katetru (Tulip se složenými listy) a potom posuňte katetr více proximálně. Pokud je to třeba, použijte znovu zaváděcí drát.

Další postup je stejný jako postup u Bare vlákna.

