

PIEON

S1 1470nm

EVLT

DIODE LASER SYSTEM

DIODOVÝ LASEROVÝ SYSTÉM





Kvalita a bezpečnost

Vzhled kompaktního laseru S1 je jedinečný a vyniká mezi ostatními zdravotnickými přístroji. Elegantní metalické tělo laseru, super-rychlé chlazení a vysoce integrovaný modulární design mu umožňují pracovat se stabilním kontinuálním výkonem až 12 W laserové energie.

Špičková technologie!

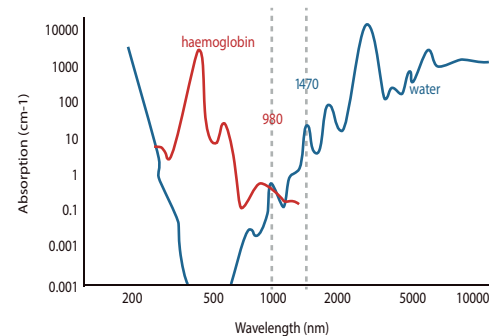
Trvalá hodnota

- Původní výrobce zdravotnických laserů a laserového příslušenství nabízí příznivou cenu
- Nejdelší záruční podmínky: 5 let na laserový modul, 3 roky na celý přístroj
- Nabízíme spolupráci jako OEM

Optimální klinická konfigurace

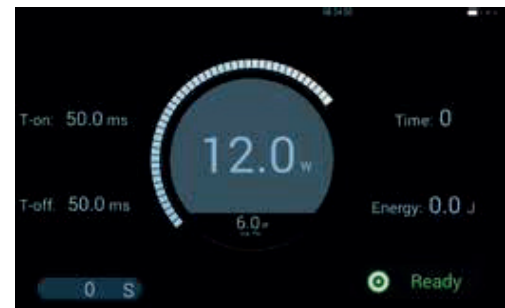
Účinné celulární vodní chlazení a vlnová délka 1470 nm přináší špičkové výsledky pro účinnou žilní ablaci při relativně nízkém nastavení výkonu, čímž se omezuje termální poškození sousedních tkání. Výrazné snížení pooperační bolestivosti a vedlejších účinků přispívá k vyšší spokojenosti pacientů ve srovnání s univerzální alternativou konvenčních laserů 810/980 nm. K tomu také přispívá lepší interakce s krví (nehrozí riziko krvácení).

Na základě klinických statistik se doporučuje rozsah výkonu od 5 do 10 Wattů. Při nastavení výkonu pod 12 W je možné kontrolovat nekrotizaci a poškození tkáně a proto představují hodnoty **1470 nm a 12 W bezpečnější a levnější konfiguraci.**



Rychlé a snadné nastavení

S1 je vybaven ultrarychlým dotykovým displejem, což dovoluje chirurgovi velmi snadné a intuitivní nastavení parametrů a přehlednost. Individuální data terapie lze uchovat a nastavení parametrů je rychlé, což přispívá k jednoduché ovladatelnosti. Chceme, aby se chirurg mohl plně soustředit na každou terapii, aniž by byl omezován komplikovaným softwarem.



KOMPLETNÍ SESTAVA PŘÍSLUŠENSTVÍ



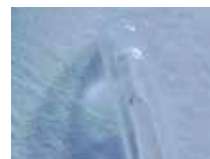
Vlákno



Bezpečnostní brýle



EVLA kit



Radiální vlákno



Ořezávač krytu vlákna



Řezačka vlákna

*Standardní laserový konektor dovoluje připojit k laseru S1 příslušenství od hlavních mezinárodních výrobců

*Standardní jednoletá záruka na všechno příslušenství

TECHNICKÉ ÚDAJE

Vlnová délka	1470 nm + 10 nm
Výkon	12 W Nejlépe vyvážená konfigurace
Displej	7" RETINA dotykový displej HDR, PPI 340
Naváděcí paprsek	650 nm / 2 mW s nastavitelnou hustotou energie
Konektor vlákna	SMA 905, přímé propojení + 400 µm Víceúčelová sonda
Pracovní režim	Kontinuální (CW) / pulsní / jednotlivé pulsy
Napájení	24 VDC, 7,5 A Originální adaptér + přípojná šňůra na přání
Váha (bez obalu)	2 kg Kufřík z hliníkové slitiny
Rozměry (d x š x v)	213 x 174 x 153 mm
Chlazení	dvojitě elektronické Vícekanálová měděná trubice
Laserový modul	Mikro-optické integrované laserové diody Výdrž 20.000 hodin

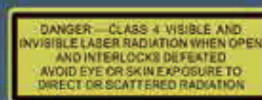
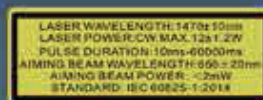
Laser odpovídá následujícím normám

IEC 60601 – 1:2005 + A1:2012

IEC 60601 – 1-2:2014

IEC 60601 – 2:22:2012

IEC 60825 – 1:2014



PIODN

EVLA laser 

EVLA laser s.r.o.
Mezilesí 2061/26,
193 00 Praha 9, ČR
+ 420 734 265 651
+420 732 382 204
evla@evla.cz, www.evla.cz

FELYMA 

FELYMA, spol. s r.o.
M. R. Štefánika 7845/53,
960 01 Zvolen, SK
+ 421 905 801 785
felyma@felymalaser.sk
www.felymalaser.sk